

Etude statistique 2019

Etude établie sur la base des comptes clôturés au 31 décembre 2019
d'un panel de 202 pharmacies

Un mot d'introduction

Cher pharmacien(ne),

Cher client,

Nous avons le plaisir de vous présenter l'étude statistique annuelle des performances des pharmacies.

Cette étude est réalisée grâce à vous, au moyen des données comptables anonymisées des quelques 250 pharmacies clientes de MBM.

Cette édition 2020 (données des comptes 2019) a été entièrement repensée tant sur le fond que sur la forme.

L'examen des résultats de cette étude vous permettra de positionner votre pharmacie par rapport aux performances de vos confrères et consœurs. Le but n'est pas tant de disposer d'un objectif à atteindre mais plutôt de se poser les bonnes questions et de comprendre les bonnes ou moins bonnes raisons pour lesquelles votre pharmacie présente, si tel est le cas, des indicateurs différents de la moyenne.

Nous sommes présents à vos côtés pour vous aider dans cette analyse et c'est la raison pour laquelle la plupart de ces indicateurs statistiques sont repris sur votre document de tableau de bord que nous vous présentons lors de l'examen des comptes de votre pharmacie.

Toute l'équipe MBM reste à votre disposition et à votre service pour en discuter.

Nous vous remercions de votre confiance

Pour l'équipe MBM,



Christophe Dereume

Associé

Administrateur



Thierry Graulich

Associé

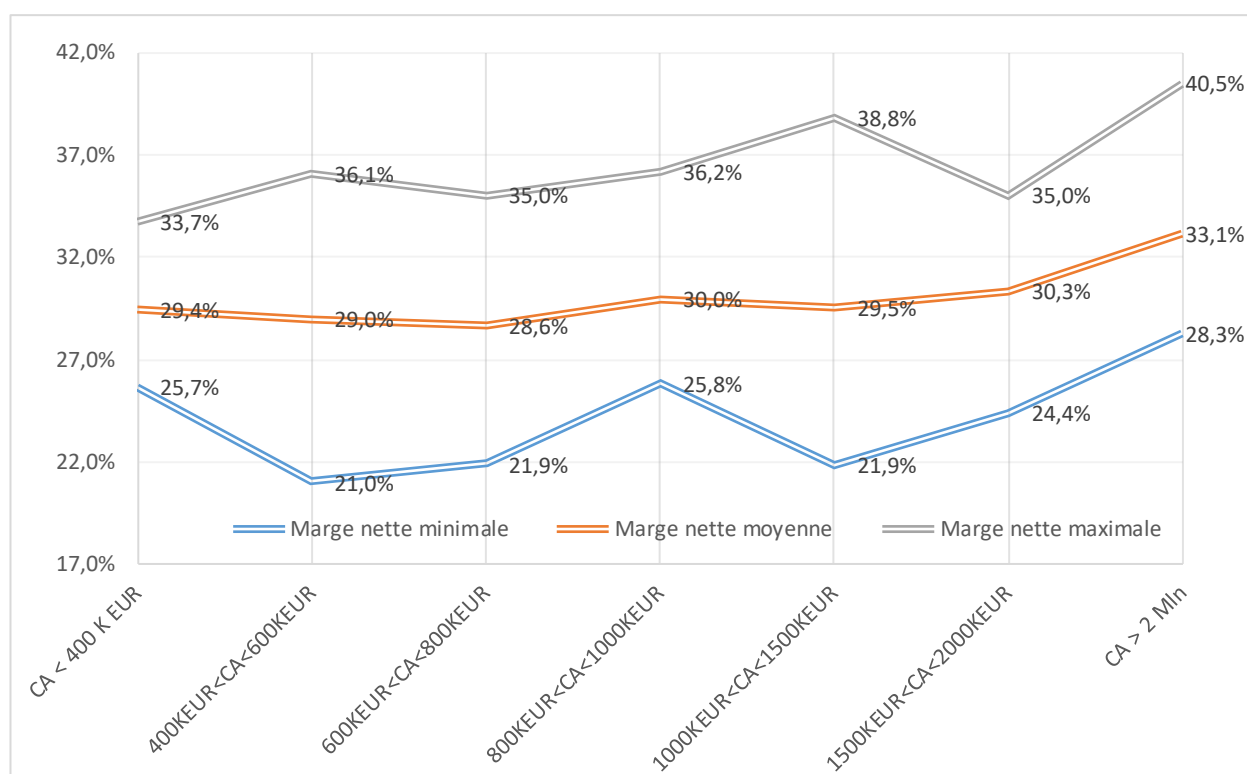
Administrateur



0. Tableau de synthèse

Si il ne fallait retenir que une seule page de cette étude statistique, nous retiendrions :

MOYENNES PAR STRATES DE CHIFFRE D'AFFAIRES										
(* les sous-totaux peuvent ne pas correspondre aux sommes mathématiques en raison des sélections/exclusions statistiques)										
La marge nette (EUR)	ALL		CA < 400		400 < CA < 800		800 < CA < 2.000		CA > 2.000	
		%		%		%		%		%
CA avec bénéfice	1.143.091		278.654		610.515		1.254.550		2.555.368	
CA sans bénéfice	20.692	1,6%	9.325	2,4%	7.538	1,2%	21.531	1,7%	64.275	2,4%
Achats	(837.267)		(210.699)		(451.610)		(920.661)		(1.841.451)	
Marge Brute	325.438	28,1%	77.279	27,4%	166.442	27,3%	355.420	28,2%	792.948	31,0%
Ristournes clients	(26.688)	2,1%	(3.643)	1,1%	(10.946)	1,8%	(28.634)	2,3%	(79.822)	3,2%
Ristournes fourn.	44.270	5,0%	7.655	3,2%	20.477	4,5%	47.167	5,1%	122.905	6,9%
Marge Nette	336.690	29,7%	87.193	29,4%	175.251	28,8%	374.804	29,8%	807.175	33,1%
S&B divers	(54.658)	5,1%	(18.058)	7,1%	(36.198)	5,9%	(58.231)	4,7%	(104.455)	4,1%
Frais de personnel	(108.371)	8,6%	(26.354)	8,9%	(42.590)	6,8%	(114.634)	9,0%	(288.906)	11,1%
Marge hors loyer, rémunération dirigeant, résultat financier et impôt	173.662	15,2%	42.781	15,4%	96.463	15,8%	201.939	16,1%	413.813	16,2%

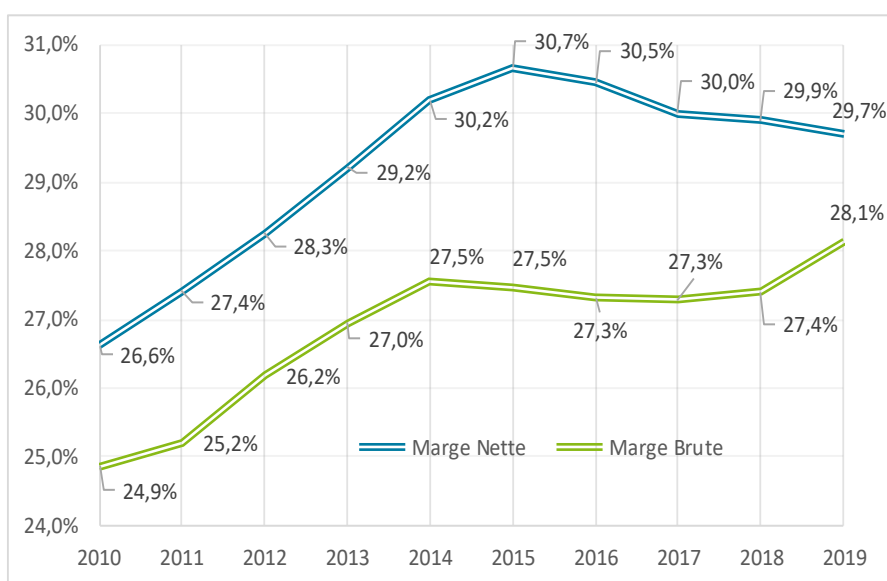


1. La marge nette

Vue d'ensemble 2019

Analyse de la marge	STATISTIQUES GENERALES			
	Moyenne		Maximum	Minimum
	(EUR)	%	%	%
Chiffre d'affaires avec bénéfice	1.143.091			
Chiffre d'affaires sans bénéfice	20.692	1,6%	21,6%	0,0%
Achats de marchandises	(837.267)			
Marge Brute	326.516	28,1%	37,2%	18,8%
Ristournes clients		2,1%	8,7%	0,0%
Ristournes fournisseurs		5,0%	11,3%	1,8%
Marge Nette	336.690	29,7%	40,5%	21,0%

- * *La marge brute moyenne (vente—achats) s'établit à 27,9 %*
 - * *Les ristournes clients moyennes sont de 2,2 %*
 - * *Les ristournes fournisseurs (tout type de fournisseur) moyennes sont de 5 %*
- ⇒ *La marge nette moyenne s'établit à 29,7%*



1. La marge nette

Vue d'ensemble 2019

MOYENNES PAR STRATES DE CHIFFRE D'AFFAIRES								
La marge nette	CA < 400	400 < CA < 600	600 < CA < 800	800 < CA < 1.000	1.000 < CA < 1.500	1.500 < CA < 2.000	CA > 2.000	Moyenne
	%	%	%	%	%	%	%	%
CA sans bénéfice	2,4%	1,0%	1,3%	1,9%	1,4%	2,1%	2,4%	1,6%
Marge Brute	27,4%	27,4%	27,2%	28,1%	28,2%	28,5%	31,0%	28,1%
Ristournes clients	1,1%	1,5%	1,9%	2,2%	2,3%	2,3%	3,2%	2,1%
Ristournes fournisseurs	3,2%	4,2%	4,7%	5,4%	4,9%	5,4%	6,9%	5,0%
Marge Nette	29,4%	29,0%	28,6%	30,0%	29,5%	30,3%	33,1%	29,7%

29%

30%

33%

- * *Le découpage en 7 strates de chiffre d'affaires met en évidence trois groupes distincts : les pharmacies au CA < 800 K EUR, celles entre 800 et 2.000 K EUR et les pharmacies au CA > 2.000 K EUR*
- * *Les ristournes fournisseurs sont, sans surprise, croissantes en fonction du chiffre d'affaires*
- * *Il en est de même pour les ristournes clients*

L'information quant au chiffre d'affaires sans bénéfice (c'est-à-dire les ventes entre pharmacies dans le cadre d'achats groupés) est également intéressante, montrant que ce phénomène reste limité.

1. La marge nette

Vue d'ensemble 2019

UNE PHARMACIE N'EST PAS UNE AUTRE !

Dans chaque strate de chiffre d'affaires des différences importantes existent entre pharmacies, l'écart de marge nette entre les pharmacies pouvant s'élever à plus de 15%.

Les principales raisons tiennent dans l'impact important sur le chiffre d'affaires (et l'influence à la baisse sur la marge moyenne) des ventes de médicaments très chers, de la parapharmacie, les produits maisons, et la spécialisation éventuelle de la pharmacie.

		MOYENNES PAR STRATES DE CHIFFRE D'AFFAIRES							
La marge nette	CA < 400	400 < CA < 600	600 < CA < 800	800 < CA < 1.000	1.000 < CA < 1.500	1.500 < CA < 2.000	CA > 2.000	Tout	
	%	%	%	%	%	%	%		
Marge nette Minimum	25,7%	21,0%	21,9%	25,8%	21,9%	24,4%	28,3%	21,0%	
Marge nette Maximale	33,7%	36,1%	35,0%	36,2%	38,8%	35,0%	40,5%	40,5%	
Ecart	8,1%	15,1%	13,2%	10,4%	17,0%	10,6%	12,3%	19,5%	
Marge nette moyenne	29,4%	29,0%	28,6%	30,0%	29,5%	30,3%	33,1%	29,7%	

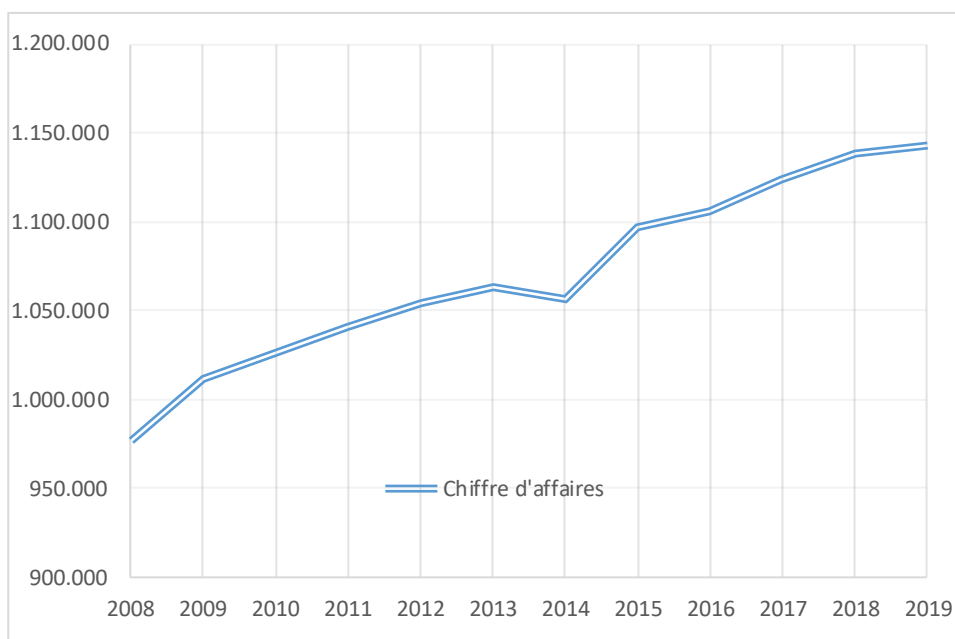
Ce tableau d'écart des minima/maxima de marge nette a le mérite de mettre également en évidence qu'il est tout à fait possible pour une pharmacie de 600 K EUR de chiffre d'affaires d'égaliser, en terme de rentabilité des ventes, les performances d'une pharmacie de 1.500 K EUR de chiffre d'affaires.

Seules les extrêmes (CA inférieur à 400 K EUR et CA supérieurs à 2 Mln EUR) font exception à ce constat.

Il ne faut dès lors pas juger hâtivement la valeur d'une pharmacie en fonction d'un multiple de son chiffre d'affaires. Le multiple n'aboutira à un résultat correct que si la marge nette est « dans la moyenne ».

1. La marge nette

Evolution du Chiffre d'affaires



Année	Chiffre d'affaires	Evolution
2008	976.400	
2009	1.011.600	3,6%
2010	1.026.000	1,4%
2011	1.041.100	1,5%
2012	1.053.900	1,2%
2013	1.063.300	0,9%
2014	1.056.900	-0,6%
2015	1.097.500	3,8%
2016	1.105.800	0,8%
2017	1.124.000	1,6%
2018	1.138.613	1,3%
2019	1.143.091	0,4%
moyenne		1,5%

Le Chiffre d'affaires des pharmacies continue sa lente progression en dent de scie.

Au final, la croissance annuelle moyenne sur 10 ans est proche de l'inflation.

1. La marge nette

Evolution des 3 dernières années

CHIFFRE D'AFFAIRES MOYEN (EUR)				
Strate de Chiffre d'affaires	2017	2018	2019	2019 VS 2018
< 500 K EUR	373.883	376.250	378.578	0,6%
de 500 à 1.000 K EUR	744.903	729.325	733.787	0,6%
de 1.000 à 1.500 K EUR	1.233.600	1.207.050	1.214.487	0,6%
> 1.500 K EUR	2.034.559	2.061.701	2.085.124	1,1%
Moyenne	1.124.001	1.138.613	1.143.091	0,4%

Hasard des chiffres, toutes les strates de chiffre d'affaire affichent exactement la même croissance !

Si l'on retire l'inflation, il s'agit en fait d'une décroissance.

MARGE BRUTE (%)				
Strate de Chiffre d'affaires	2017	2018	2019	2019 VS 2018
< 500 K EUR	27,5%	28,8%	27,5%	-1,3%
de 500 à 1.000 K EUR	26,5%	27,2%	27,5%	0,3%
de 1.000 à 1.500 K EUR	27,0%	27,5%	28,2%	0,7%
> 1.500 K EUR	28,0%	29,5%	29,5%	0,1%
Moyenne	27,3%	27,9%	28,1%	0,3%

MARGE NETTE (%)				
Strate de Chiffre d'affaires	2017	2018	2019	2019 VS 2018
< 500 K EUR	N/A	30,8%	29,5%	-1,2%
de 500 à 1.000 K EUR	N/A	28,9%	29,1%	0,1%
de 1.000 à 1.500 K EUR	N/A	29,0%	29,5%	0,5%
> 1.500 K EUR	N/A	30,8%	31,4%	0,6%
Moyenne	N/A	29,5%	29,7%	0,2%

A l'exception du segment des plus petites pharmacies qui voit sa marge s'éroder, les marges nettes sont en amélioration en 2019. Plus la pharmacie a un CA important et plus cette amélioration est significative.

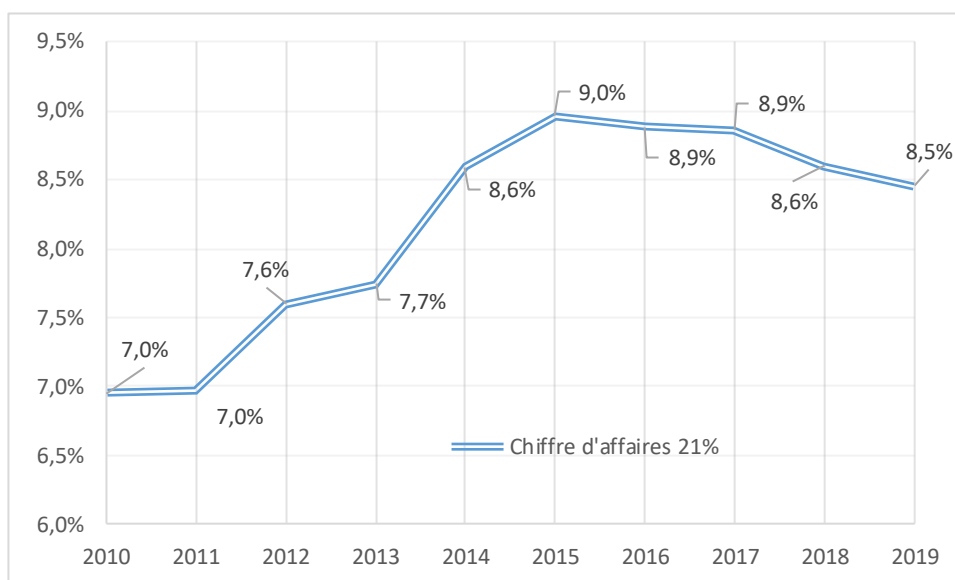
1. La marge nette

Composition du Chiffre d'affaires

MOYENNES PAR STRATES DE CHIFFRE D'AFFAIRES

Le "MIX PRODUIT"	CA < 400	400 < CA < 600	600 < CA < 800	800 < CA < 1.000	1.000 < CA < 1.500	1.500 < CA < 2.000	CA > 2.000	Moyenne
	%	%	%	%	%	%	%	%
CA 21%	6,6%	6,2%	8,3%	9,4%	8,6%	8,7%	10,5%	8,5%
CA 6%	93,4%	93,8%	91,7%	90,6%	91,4%	91,3%	89,5%	91,5%
--> produits normaux	51,4%	45,7%	45,3%	47,8%	44,5%	45,3%	46,1%	45,7%
--> produits chers	13,0%	11,8%	11,4%	11,5%	11,6%	11,8%	12,8%	11,8%
--> produits chers	35,6%	42,5%	43,3%	40,7%	43,9%	42,9%	41,1%	42,6%

* En ce qui concerne le « mix produits » des ventes de médicaments, celui-ci est stable quelque soit la strate de chiffre d'affaire à l'exception des pharmacies au Chiffre d'affaires inférieur à 400 K EUR qui vendent davantage de produits « normaux »



- * En termes de vente de produits avec taux de TVA à 21% (parapharmacie essentiellement), on retrouve une corrélation fonction du chiffre d'affaires croissant.
- * Le pourcentage moyen est cependant en baisse depuis 2015. On y devine l'effet d'une concurrence accrue d'internet et des « chaînes discount ».

1. La marge nette

Ristournes fournisseurs et grossistes

STRATES DE CHIFFRE D'AFFAIRES

Remises tous fournisseurs 2019	CA < 400	400 < CA < 600	600 < CA < 800	800 < CA < 1.000	1.000 < CA < 1.500	1.500 < CA < 2.000	CA > 2.000	Tout
	%	%	%	%	%	%	%	%
Minimum	1,8%	2,0%	1,9%	2,6%	1,9%	3,0%	3,7%	1,8%
Maximum	6,0%	6,6%	8,1%	9,6%	8,0%	8,6%	11,3%	11,3%
Moyenne	3,2%	4,2%	4,7%	5,4%	4,9%	5,4%	6,9%	5,0%

STRATES DE CHIFFRE D'AFFAIRES

Remises grossistes 2019	CA < 400	400 < CA < 600	600 < CA < 800	800 < CA < 1.000	1.000 < CA < 1.500	1.500 < CA < 2.000	CA > 2.000	Tout
	%	%	%	%	%	%	%	%
Minimum	1,1%	1,9%	1,0%	1,8%	1,4%	1,9%	2,2%	1,0%
Maximum	4,1%	5,8%	7,8%	7,6%	5,4%	7,5%	7,7%	7,8%
Moyenne	2,2%	3,3%	3,1%	3,6%	3,1%	3,6%	3,8%	3,2%

Le pourcentage de remise moyen semble similaire quelque soit le chiffre d'affaires (à l'exception des plus petites pharmacies de moins de 400 K EUR de chiffre d'affaires).

Derrière ce constat se cache néanmoins d'énormes disparités entre pharmacies montrant que encore au jour d'aujourd'hui, le montant de remises obtenue demeure une négociation « au cas par cas ».

1. La marge nette

Ristournes fournisseurs et grossistes

REMISE MOYENNE TOUS FOURNISSEURS (%)				
Strate de Chiffre d'affaires	2017	2018	2019	2019 VS 2018
< 500 K EUR	3,8%	4,1%	4,1%	-0,1%
de 500 à 1.000 K EUR	5,2%	4,8%	4,8%	0,0%
de 1.000 à 1.500 K EUR	5,8%	5,2%	4,9%	-0,3%
> 1.500 K EUR	6,5%	5,9%	6,0%	0,1%
Moyenne	5,9%	5,1%	5,0%	-0,1%

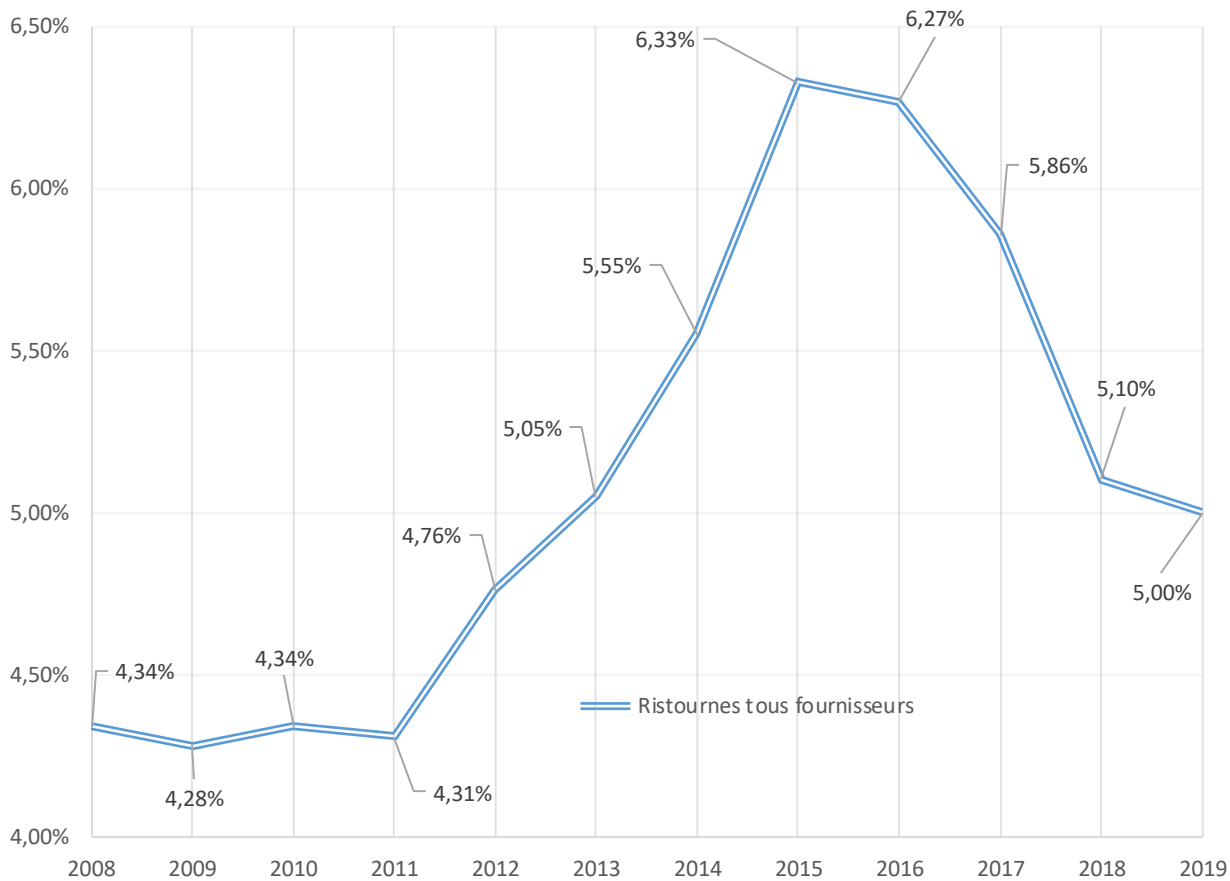
La ristourne est en diminution dans toutes les officines mais reste plus élevée dans les plus grosses pharmacies. On peut craindre que la tendance se poursuive en 2020.

REMISE MOYENNE GROSSISTES (%)				
Strate de Chiffre d'affaires	2017	2018	2019	2019 VS 2018
< 500 K EUR	2,8%	3,2%	2,9%	-0,3%
de 500 à 1.000 K EUR	3,3%	3,1%	3,3%	0,2%
de 1.000 à 1.500 K EUR	3,4%	3,2%	3,1%	-0,1%
> 1.500 K EUR	3,8%	3,3%	3,7%	0,3%
Moyenne	3,5%	3,2%	3,2%	0,0%

L'évolution des remises grossiste n'est pas à la hausse en 2019, on constate même une légère baisse. Nous pressentons que cette tendance devrait perdurer.

1. La marge nette

Ristournes fournisseurs et grossistes



L'évolution des remises tous type de fournisseurs confondus se situe clairement dans un cycle à la baisse.

2. Les frais de fonctionnement

MOYENNES PAR STRATES DE CHIFFRE D'AFFAIRES								
Les frais de fonctionnement en % du Chiffre d'affaires	CA < 400	400 < CA < 600	600 < CA < 800	800 < CA < 1.000	1.000 < CA < 1.500	1.500 < CA < 2.000	CA > 2.000	Moyenne
	%	%	%	%	%	%	%	%
S&B divers	7,1%	6,0%	5,9%	5,3%	4,6%	4,4%	4,1%	5,1%
Frais de personnel	8,9%	7,0%	6,8%	9,8%	8,6%	9,6%	11,1%	8,6%

I. Les frais de services et biens divers

Afin de rendre la comparaison pertinente entre sociétés, nous avons exclu de cette catégorie les frais de rémunération des dirigeants, les honoraires de pharmaciens indépendants ainsi que les loyers.

Sans grande surprise les pharmacies les plus grosses bénéficient d'économies d'échelle sur bon nombre de frais.

La moyenne générale, toutes tailles confondues, s'établit à 5,1% du chiffre d'affaires.

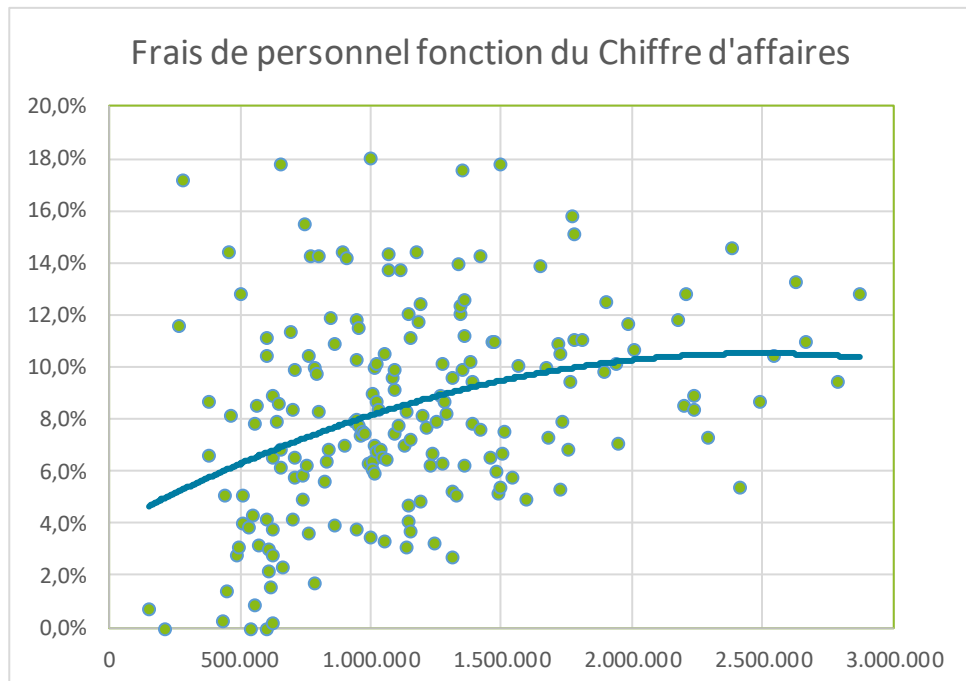
II. Les frais de personnel

La moyenne générale, toutes tailles confondues, s'établit à 8,4 % du chiffre d'affaires.

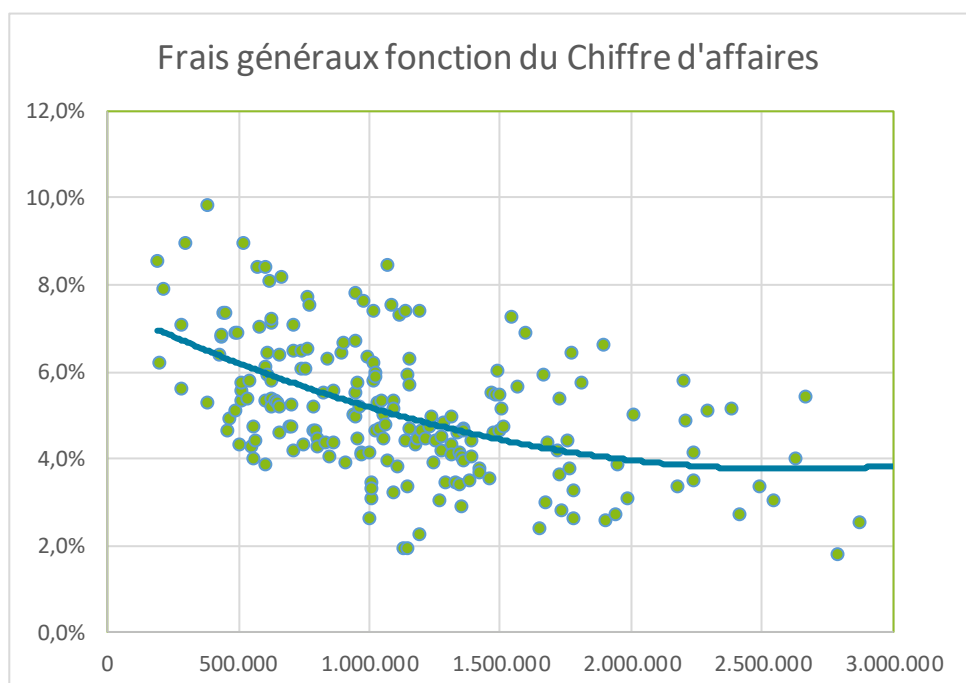
Il nous paraît toutefois plus pertinent, pour le calcul de cette moyenne d'écarter les pharmacies de moins de 600 K EUR de chiffre d'affaires pour lesquelles le niveau de charges de personnel dépend fortement du « confort de vie » choisi par le propriétaire.

La moyenne générale s'établit alors à 8,9 %

2. Les frais de fonctionnement



Sans surprise, les frais de personnel croissent avec le chiffre d'affaires pour se stabiliser autour de 10%



Sans surprise également, les frais généraux sont décroissants en fonction du chiffre d'affaires pour se stabiliser autour de 4%

3. Le Stock

MOYENNES PAR STRATES DE CHIFFRE D'AFFAIRES							
Stock (en % du CA)	CA < 400	400 < CA < 600	600 < CA < 800	800 < CA < 1.000	1.000 < CA < 1.500	1.500 < CA < 2.000	CA > 2.000
	%	%	%	%	%	%	%
Stock	15,6%	10,9%	11,5%	11,2%	11,3%	10,0%	11,5%

Globalement, le niveau des stock reste en 2019 à un niveau similaire à celui prévalant en 2018.

C'est l'année passée, en 2018, qu'une légère hausse a pu être observée.

Cette hausse tient, selon nous, à la recherche de meilleures conditions d'achat et de remises par la pratique d'achats davantage groupés pour une plus longue période.

Strate de Chiffre d'affaires	STOCK (%)			
	2017	2018	2019	2019 VS 2018
< 500 K EUR		16,3%	13,1%	-3,2%
de 500 à 1.000 K EUR		11,2%	11,3%	0,1%
de 1.000 à 1.500 K EUR		11,6%	11,3%	-0,3%
> 1.500 K EUR		10,7%	10,6%	-0,1%
Moyenne	10,7%	11,8%	11,3%	-0,5%