



Les statistiques de la pharmacie 2018 – 2019 et perspectives 2020

*Une étude réalisée sur la base des comptes clôturés
au 31/12/2019 d'un panel de 202 pharmacies*



Un mot d'introduction

- Changements de management MBM fin 2019
 - Une équipe plus soudée
 - Une amélioration de notre service

- Chantiers 2019/2020 mis en œuvre :
 - Un nouveau tableau de bord des pharmacies
 - Développement du service d'évaluation financière
 - Un nouveau template de vos plans financiers
 - Un nouveau site internet (à venir début Novembre)
 - Avec section relative aux achats/ventes

- Chantier 2020/2021 : Digitalisation

Vue d'ensemble de l'année 2019

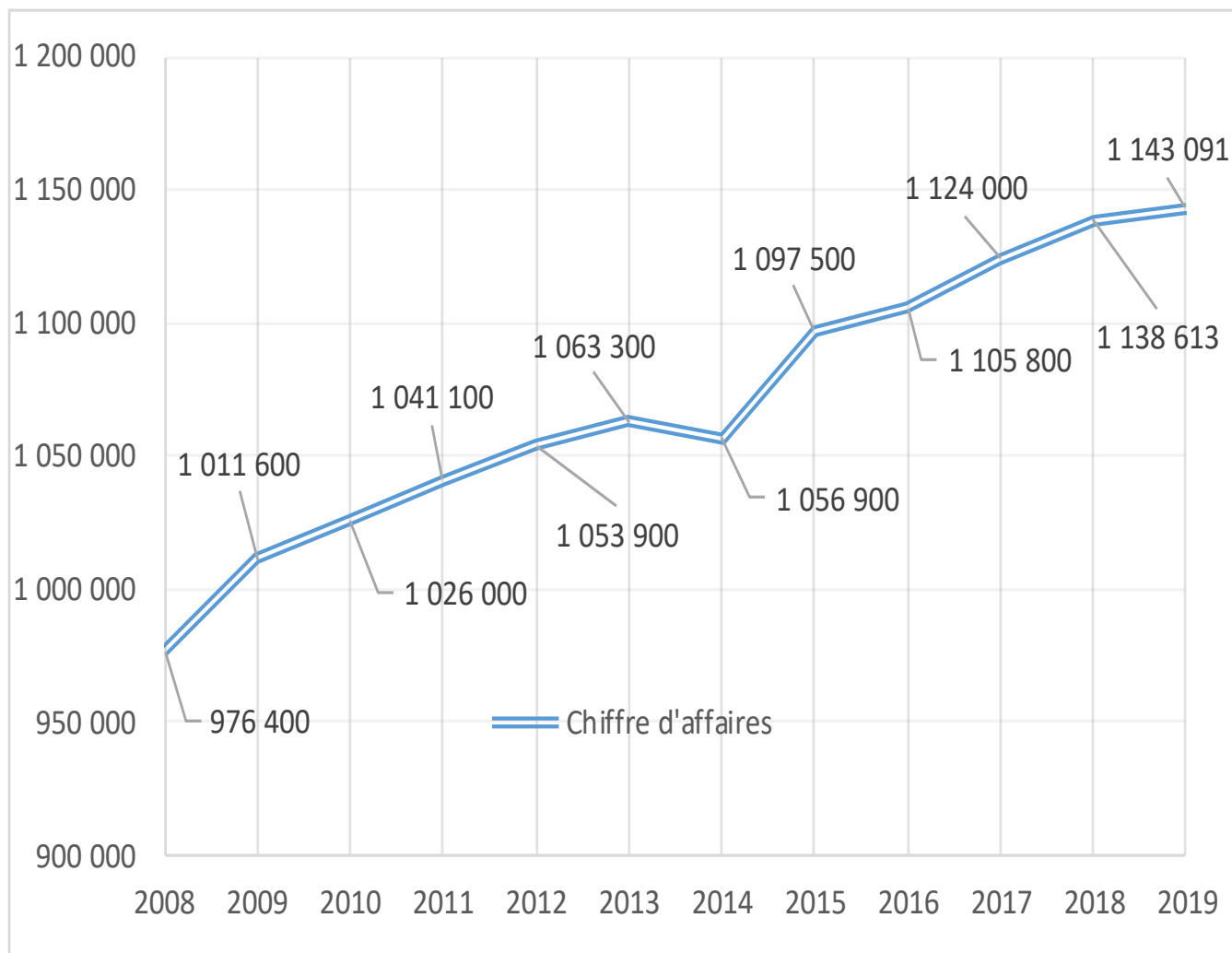


Analyse de la marge	STATISTIQUES GENERALES			
	Moyenne		Maximum	Minimum
	(EUR)	%	%	%
Chiffre d'affaires avec bénéfice	1 143 091			
Chiffre d'affaires sans bénéfice	20 692	1,6%	21,6%	0,0%
Achats de marchandises	(837 267)			
Marge Brute	326 516	28,1%	37,2%	18,8%
Ristournes clients	2,1%		8,7%	0,0%
Ristournes fournisseurs	5,0%		11,3%	1,8%
Marge Nette	336 690	29,7%	40,5%	21,0%

- Un CA moyen en hausse de 0,4% par rapport à 2018
- Une marge brute moyenne à 28,1%
- Une marge nette moyenne à 29,7%

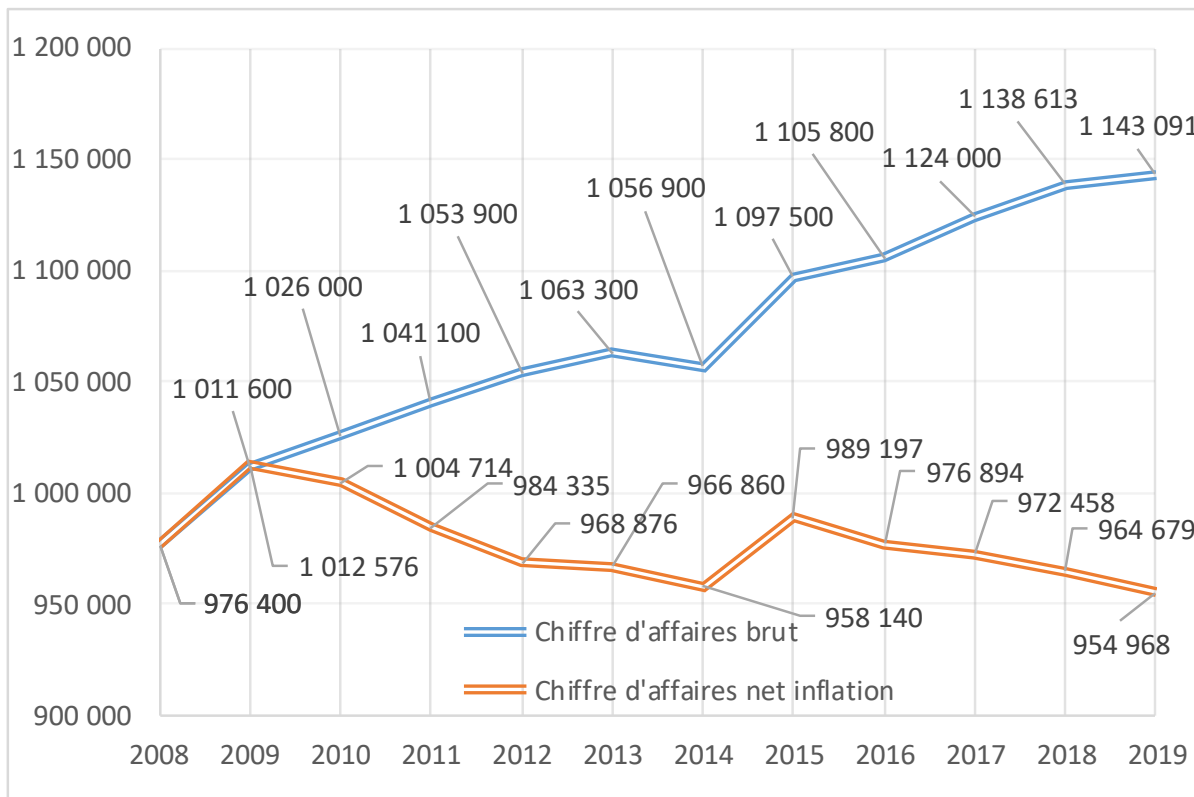
Mais surtout, de grandes différences entre pharmacies ...

Evolution du chiffre d'affaires



Année	Chiffre d'affaires	Evolution
2008	976 400	
2009	1 011 600	3,6%
2010	1 026 000	1,4%
2011	1 041 100	1,5%
2012	1 053 900	1,2%
2013	1 063 300	0,9%
2014	1 056 900	-0,6%
2015	1 097 500	3,8%
2016	1 105 800	0,8%
2017	1 124 000	1,6%
2018	1 138 613	1,3%
2019	1 143 091	0,4%
moyenne		1,5%

Maintenant avec l'inflation



Année	Inflation	Evolution
2008		
2009	-0,1%	3,6%
2010	2,2%	1,4%
2011	3,5%	1,5%
2012	2,8%	1,2%
2013	1,1%	0,9%
2014	0,3%	-0,6%
2015	0,6%	3,8%
2016	2,0%	0,8%
2017	2,1%	1,6%
2018	2,1%	1,3%
2019	1,4%	0,4%
moyenne	1,6%	1,5%

Analyse de la marge et la nécessité d'un découpage en strates de chiffre d'affaires



MOYENNES PAR STRATES DE CHIFFRE D'AFFAIRES								
<i>La marge nette</i>	CA < 400	400 < CA < 600	600 < CA < 800	800 < CA < 1.000	1.000 < CA < 1.500	1.500 < CA < 2.000	CA > 2.000	Moyenne
	%	%	%	%	%	%	%	%
CA sans bénéfice	2,4%	1,0%	1,3%	1,9%	1,4%	2,1%	2,4%	1,6%
Marge Brute	27,4%	27,4%	27,2%	28,1%	28,2%	28,5%	31,0%	28,1%
Ristournes clients	1,1%	1,5%	1,9%	2,2%	2,3%	2,3%	3,2%	2,1%
Ristournes fournisseurs	3,2%	4,2%	4,7%	5,4%	4,9%	5,4%	6,9%	5,0%
Marge Nette	29,4%	29,0%	28,6%	30,0%	29,5%	30,3%	33,1%	29,7%



29%

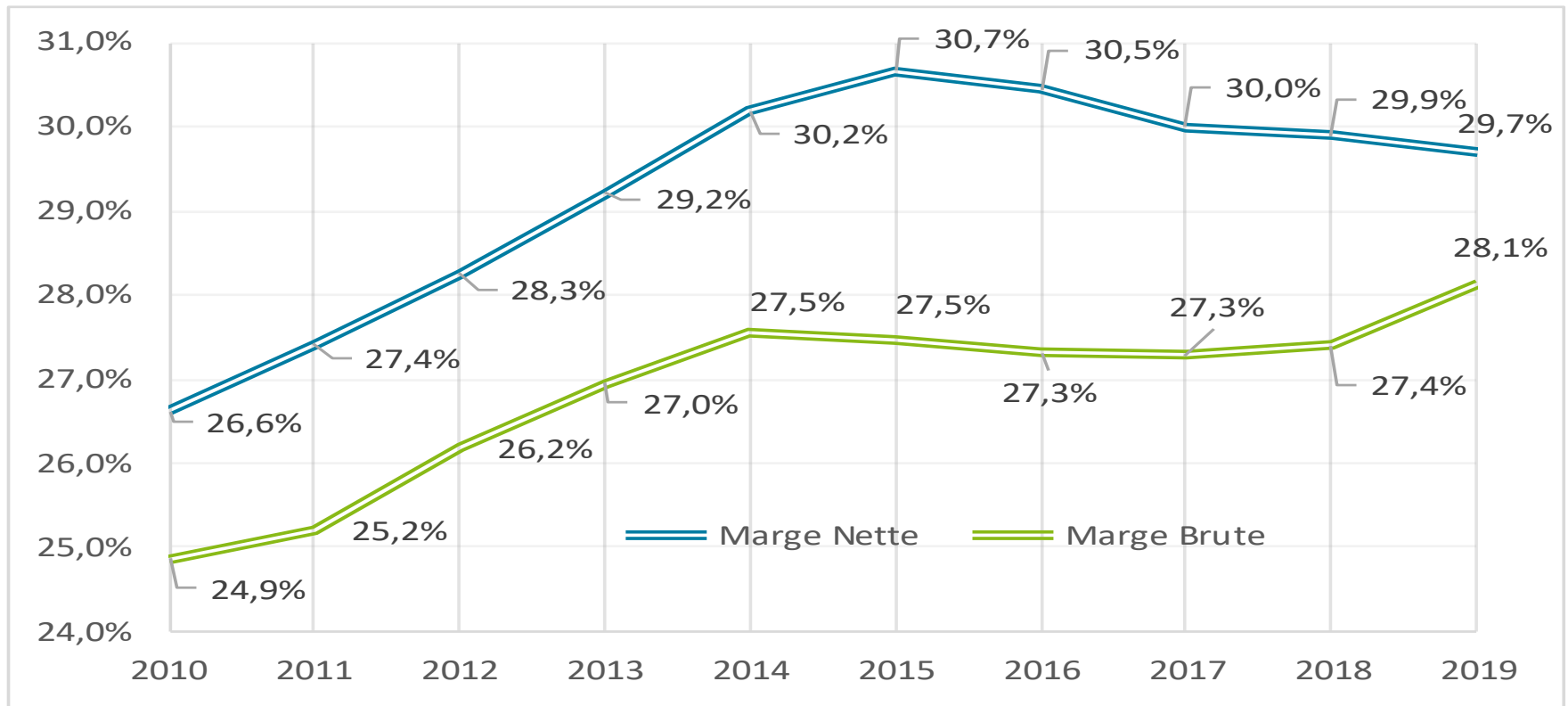


30%



33%

Analyse de la marge : un peu d'histoire ...



Mais si l'on retire l'inflation ...

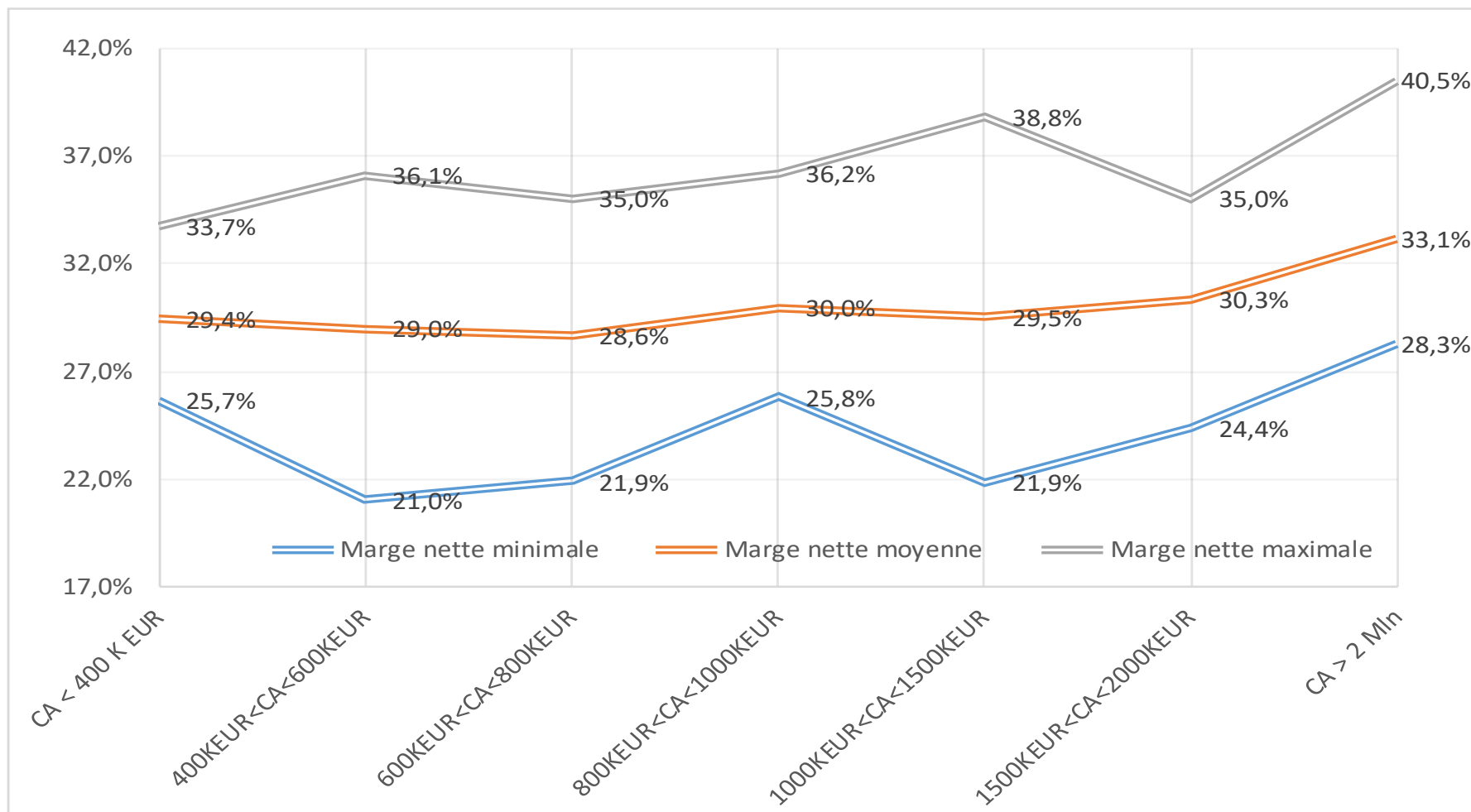
Analyse de la marge : une pharmacie n'est pas l'autre ...



MOYENNES PAR STRATES DE CHIFFRE D'AFFAIRES								
<i>La marge nette</i>	CA < 400	400 < CA < 600	600 < CA < 800	800 < CA < 1.000	1.000 < CA < 1.500	1.500 < CA < 2.000	CA > 2.000	Tout
	%	%	%	%	%	%	%	
Marge nette Minimum	25,7%	21,0%	21,9%	25,8%	21,9%	24,4%	28,3%	21,0%
Marge nette Maximale	33,7%	36,1%	35,0%	36,2%	38,8%	35,0%	40,5%	40,5%
Ecart	8,1%	15,1%	13,2%	10,4%	17,0%	10,6%	12,3%	19,5%
Marge nette moyenne	29,4%	29,0%	28,6%	30,0%	29,5%	30,3%	33,1%	29,7%

→ Prudence dans les valeurs des pharmacies !

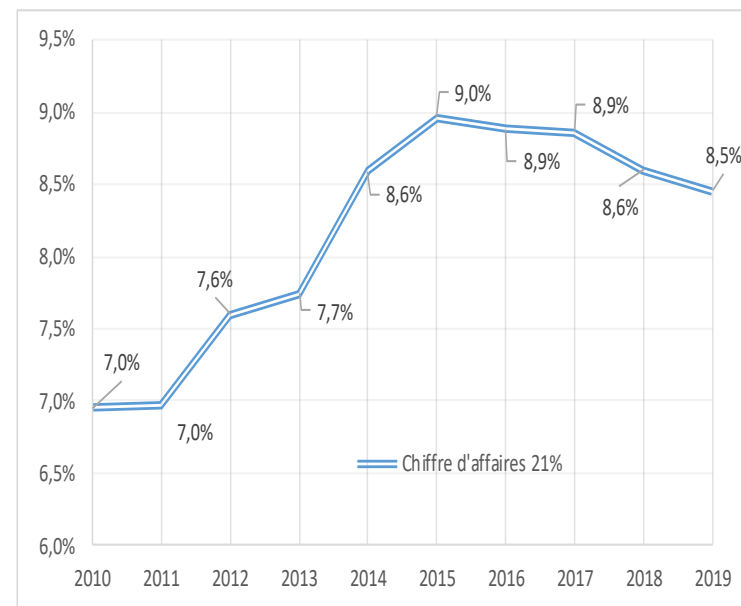
Analyse de la marge : une pharmacie n'est pas l'autre ...



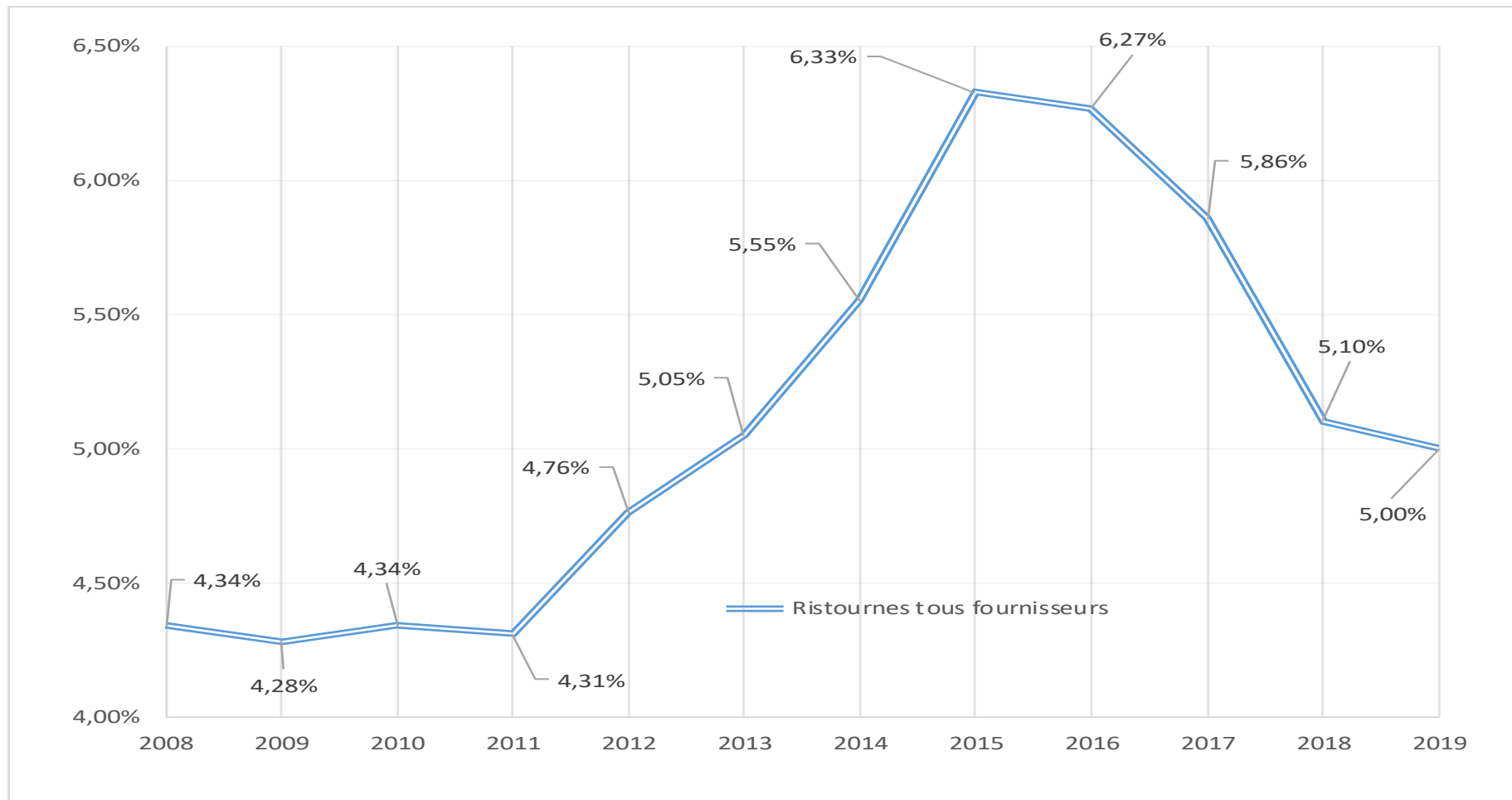
Le chiffre d'affaires, plongeons dans plus de détail : le mix produit



		MOYENNES PAR STRATES DE CHIFFRE D'AFFAIRES							
Le "MIX PRODUIT"	CA < 400	400 < CA < 600	600 < CA < 800	800 < CA < 1.000	1.000 < CA < 1.500	1.500 < CA < 2.000	CA > 2.000	Moyenne	
	%	%	%	%	%	%	%	%	
CA 21%	6,6%	6,2%	8,3%	9,4%	8,6%	8,7%	10,5%	8,5%	
CA 6%	93,4%	93,8%	91,7%	90,6%	91,4%	91,3%	89,5%	91,5%	
--> produits normaux	51,4%	45,7%	45,3%	47,8%	44,5%	45,3%	46,1%	45,7%	
--> produits chers	13,0%	11,8%	11,4%	11,5%	11,6%	11,8%	12,8%	11,8%	
--> produits chers	35,6%	42,5%	43,3%	40,7%	43,9%	42,9%	41,1%	42,6%	



Les ristournes fournisseurs et grossistes : un peu d'histoire ...



Les ristournes fournisseurs et grossistes : plus en détail



REMISE MOYENNE TOUS FOURNISSEURS (%)				
<i>Strate de Chiffre d'affaires</i>	2017	2018	2019	2019 VS 2018
< 500 K EUR	3,8%	4,1%	4,1%	-0,1%
de 500 à 1.000 K EUR	5,2%	4,8%	4,8%	0,0%
de 1.000 à 1.500 K EUR	5,8%	5,2%	4,9%	-0,3%
> 1.500 K EUR	6,5%	5,9%	6,0%	0,1%
Moyenne	5,9%	5,1%	5,0%	-0,1%

REMISE MOYENNE GROSSISTES (%)				
<i>Strate de Chiffre d'affaires</i>	2017	2018	2019	2019 VS 2018
< 500 K EUR	2,8%	3,2%	2,9%	-0,3%
de 500 à 1.000 K EUR	3,3%	3,1%	3,3%	0,2%
de 1.000 à 1.500 K EUR	3,4%	3,2%	3,1%	-0,1%
> 1.500 K EUR	3,8%	3,3%	3,7%	0,3%
Moyenne	3,5%	3,2%	3,2%	0,0%

Les frais de fonctionnement



MOYENNES PAR STRATES DE CHIFFRE D'AFFAIRES

Les frais de fonctionnement en % du Chiffre d'affaires	CA < 400	400 < CA < 600	600 < CA < 800	800 < CA < 1.000	1.000 < CA < 1.500	1.500 < CA < 2.000	CA > 2.000	Moyenne
	%	%	%	%	%	%	%	%
S&B divers	7,1%	6,0%	5,9%	5,3%	4,6%	4,4%	4,1%	5,1%
Frais de personnel	8,9%	7,0%	6,8%	9,8%	8,6%	9,6%	11,1%	8,6%

Spécifique « micro »

Petites pharmacies

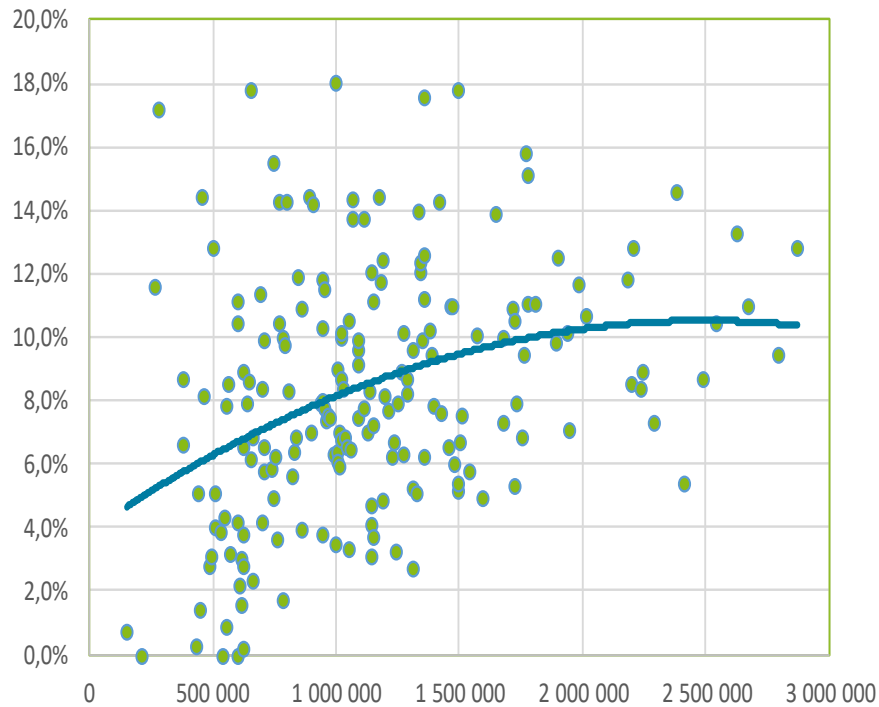
Moyennes pharmacies

Grandes pharmacies

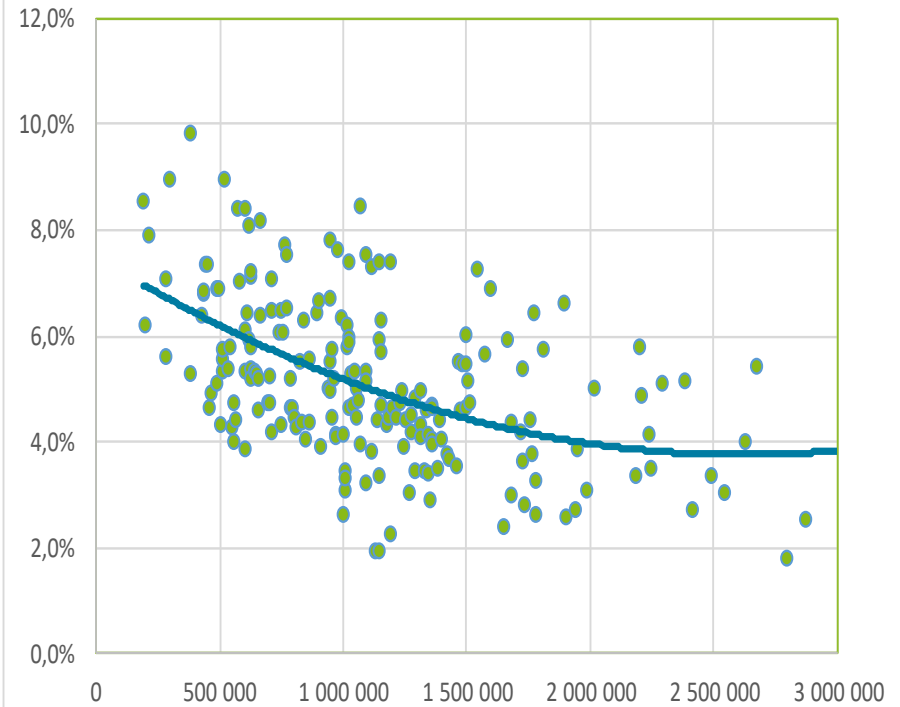
Les frais de fonctionnement : les économies d'échelle



Frais de personnel fonction du Chiffre d'affaires



Frais généraux fonction du Chiffre d'affaires



Le stock : un nouvel outil de placement financier ?



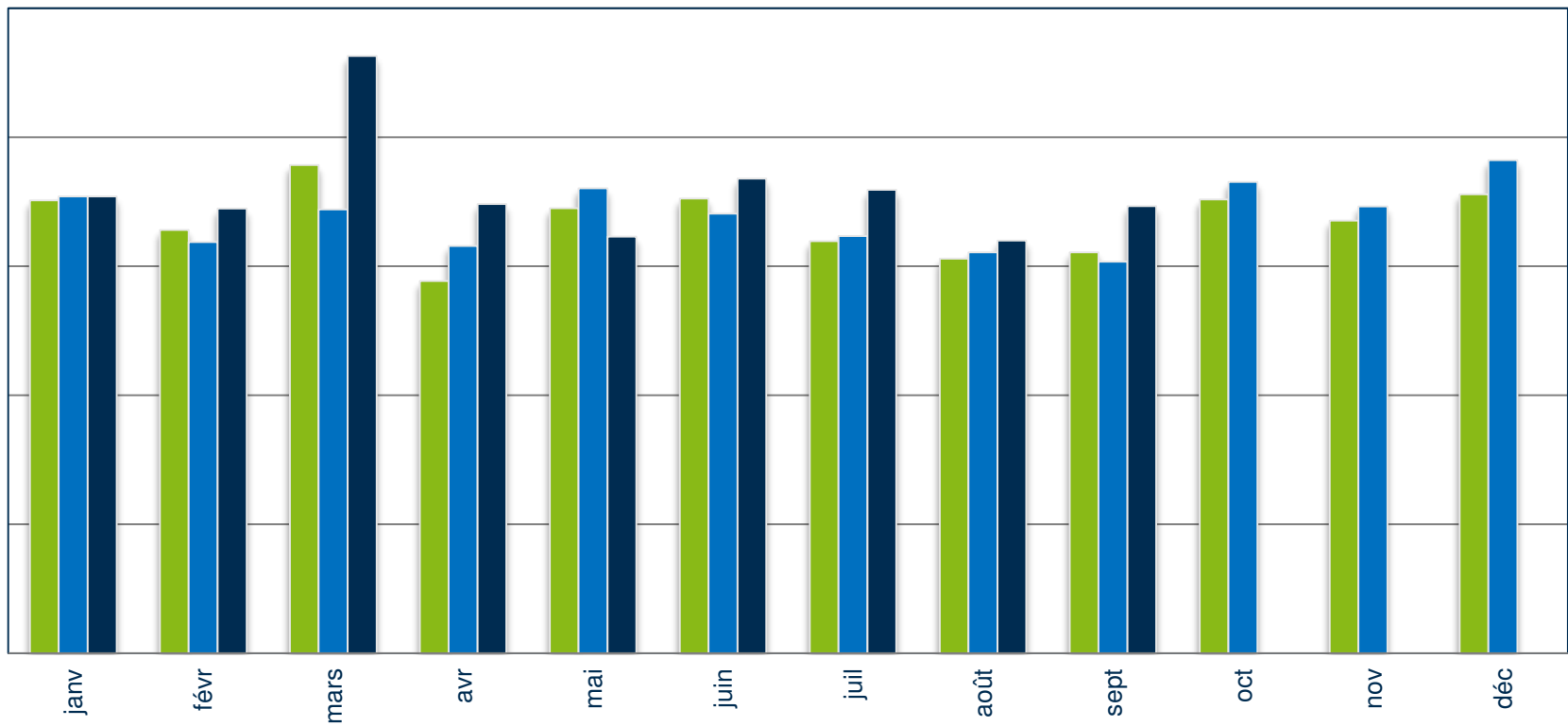
		MOYENNES PAR STRATES DE CHIFFRE D'AFFAIRES						
Stock (en % du CA)	CA < 400	400 < CA < 600	600 < CA < 800	800 < CA < 1.000	1.000 < CA < 1.500	1.500 < CA < 2.000	CA > 2.000	Tout
	Stock	% 15,6%	% 10,9%	% 11,5%	% 11,2%	% 11,3%	% 10,0%	% 11,5%

Un œil sur 2020



Evolution type 2020 du C.A. Mensuel

■ 2018 ■ 2019 ■ 2020



Un œil sur 2020



Et la marge ?

Et les ristournes clients ?

Et les ristournes fournisseurs ?

Et après 2020 ?



Habitudes de consommation ?

Crise économique ?

La place de la pharmacie : au centre
des préoccupations de santé de la
population ?

Encore beaucoup de choses à dire

Nous adaptons l'analyse à votre dossier individuel !

MERCI DE VOTRE ATTENTION !

